



[www.righetconsult.com](http://www.righetconsult.com)

## **Tasso di successo dei progetti** **Risultati del sondaggio**

- [Il sondaggio](#)
- [Le risposte](#)
- [Considerazioni sulle risposte](#)
- [Considerazioni finali](#)



# Il sondaggio

**Il testo del sondaggio** (in italiano ed in inglese):

Sondaggio: ***Qual'è il rateo di successo dei progetti gestiti [o non gestiti] con una metodologia di Project Management, secondo la vostra esperienza (diretta od indiretta)?***

Nota:

"Successo" non è stato definito perché ... ognuno ha i suoi criteri.

Dobbiamo avere fiducia in chi risponde e nei suoi criteri; dopotutto, chi risponde dovrebbe sapere cosa "successo" significa per lei/lui.

Se dovessimo cominciare a discutere "successo", non cominceremmo mai a rispondere.

Quindi ... sta voi :-)

---

What is the success rate of projects managed [or not managed] with a Project Management methodology, according to your (direct or indirect) experience?

Note:

"Success" was not defined because ... everyone will have his/her own criteria.

We must trust respondents and their own criteria; after all, they should know what success means for them.

If we had to begin discussing "success" we would never begin answering. Therefore ... it is up to you :-)

---

## Le domande comprendevano:

- Percentuale di successo:
  - 0% - 5%
  - 5% - 10%
  - 10% - 20%
  - 20% - 40%
  - 40% - 50%
  - 50% - 70%
  - 70% - 100 %

[Metodologia di project management utilizzata (o non utilizzata), ovvero:]

- PMP (PMI)
  - PRINCE2
  - Altre metodologie di Project Management
  - Più di una metodologia di Project Management
  - Nessuna metodologia di Project Management
- 
- Area Geografica

## Considerazioni generali

Il sondaggio è stato inserito/segnalato anche su networks ed in comunicati stampa; in effetti, molti hanno preferito interagire direttamente.

Questo ha portato ad avere due fonti:

- **I dati nudi e crudi del sondaggio**
- **Risposte indirette**; molto interessanti ma che hanno richiesto un'analisi per estrapolare i dati in funzione delle domande del sondaggio (peraltro note ai rispondenti).

**Per i motivi che hanno indotto ad includere le risposte indirette**, vedi la [nota finale](#).

Le risposte indirette hanno peraltro consentito di ricavare molti altri dati, non ultimo l'atteggiamento generale verso un simile tipo di sondaggio.

A tale proposito, si rileva:

- A fronte di **grande interesse da parte dei più**, un apparente fastidio manifestato da alcuni
- Considerazioni varie su come misurare il successo, da noi definito come "*Successo non è stato definito perché ... ognuno ha i suoi criteri*"
- **Non sembra essere mai stato proposto** (prima del nostro) **un sondaggio che lascia al rispondente la decisione su cosa sia il successo**
- Relativamente al punto sopra, ci sentiamo di affermare che **questo è stato il primo sondaggio "customer friendly" sul project management, nel senso che il rispondente non deve arrovellarsi per capire quale sia la percentuale di successo dei progetti basandosi su fattori decisi da altri** – i quali, evidentemente, nulla possono sapere della situazione e delle necessità dei rispondenti.

**Una nota sulle risposte indirette:** da tali risposte risulta evidente che **le metodologie di project management**, al di là della bontà inerente e dell'indubbia validità per il successo dei progetti, **non garantiscono il successo automatico - devono essere customizzate ed applicate da un project manager in gamba.**

C'è da rilevare che qualcuno ha risposto solo ad alcune domande, molti non hanno indicato l'area geografica, ecc.

Anche questo, oltre a quanto scritto nella nota finale, ha portato a considerazioni tipo "Almeno il ...".

-----

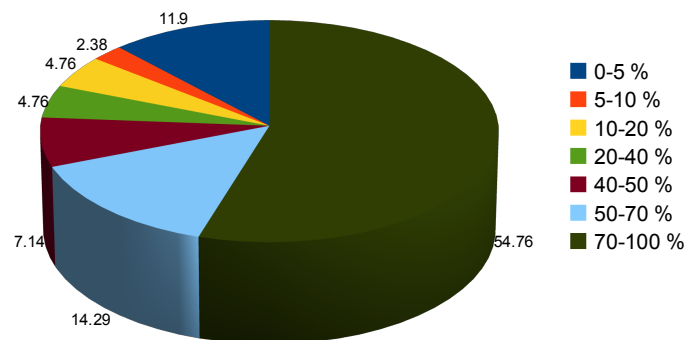
## Le risposte

Il primo valore comprende **solamente le risposte dirette**, il secondo **sia le risposte dirette che quelle indirette**

### Percentuale di successo

- 70% - 100% 53.85% & 54.76%
- 50% - 70% 19.23% & 14.29%
- 40% - 50% 11.54% & 7.14%
- 20% - 40% 7.69% & 4.76%
- 10% - 20% 3.85% & 4.76%
- 5% - 10% 3.85% & 2.38%
- 0% - 5% 0% & 11.90%

### Percentuale di successo dei progetti

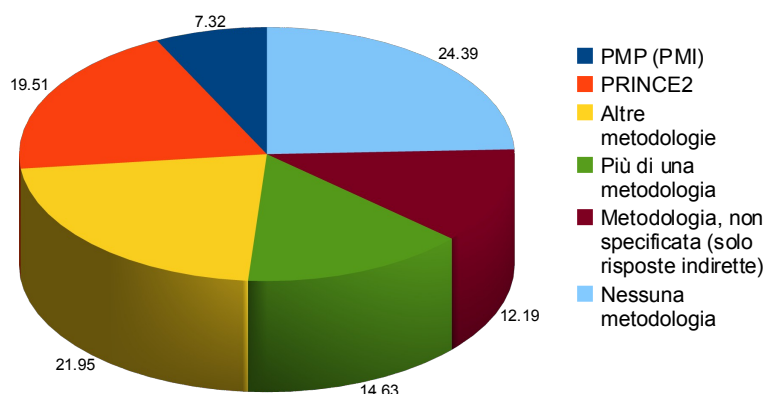


### Metodologia

- PMP (PMI) 11.11% & 7.32%
- PRINCE2 25.93% & 19.51%
- Altre metodologie di Project Management 25.93% & 21.95%
- Più di una metodologia di Project Management 22.22% & 14.63%
- Nessuna metodologia di Project Management 14.81% & 24.39%
- Metodologia, non specificata (solo risposte indirette) - & 12.19%

*Per quanto riguarda l'ultimo punto, non è dato sapere cosa sia stato utilizzato, se una delle metodologie proposte nel sondaggio od altro.*

## Metodologia utilizzata - o non utilizzata

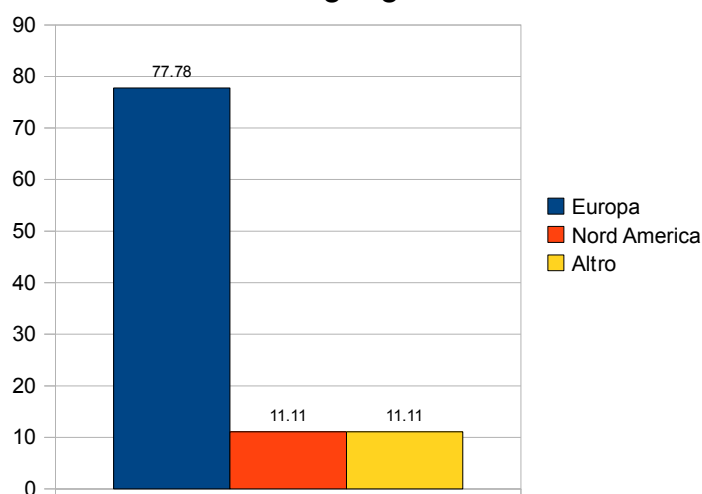


### Area Geografica (solo risposte dirette)

(*"Europa" comprende anche "Europa Occidentale" ed "Italia", "Europa Occidentale" comprende anche "Italia"*)

- Percentuale di chi ha indicato l'area geografica 33.33%
- **Europa** 77.78%
- Europa Occidentale 66.77%
- *Italia* 44.44%
- **Nord America** 11.11%
- **Altro** 11.11%

### Area geografica

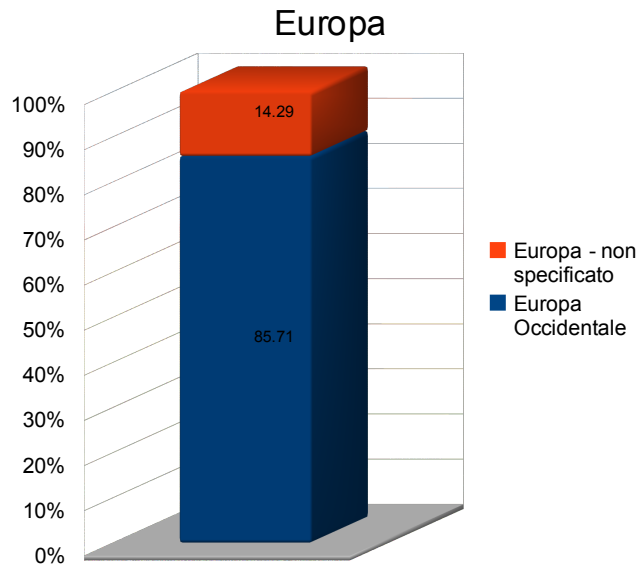


-----

# Considerazioni sulle risposte

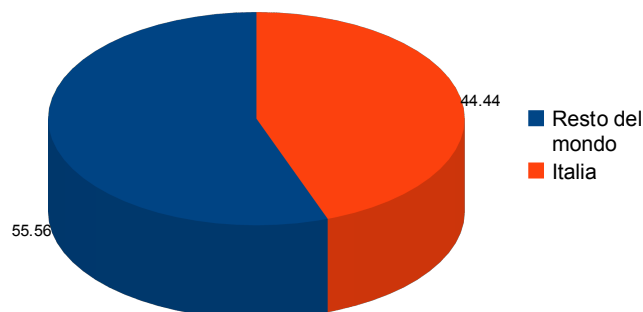
## Area geografica

- **Le risposte provengono principalmente dall'Europa** (77.78% del totale), **in particolare quella Occidentale**



- Ben **il 44.44% delle risposte proviene dall'Italia**
- Anche se si tratta comunque di una domanda cui ha risposto solo il 33.33% delle risposte dirette, si può ragionevolmente presumere che **i risultati del sondaggio siano particolarmente indicativi della realtà europea** (soprattutto occidentale), **ed in particolare di quella italiana.**

## Italia - Resto del mondo

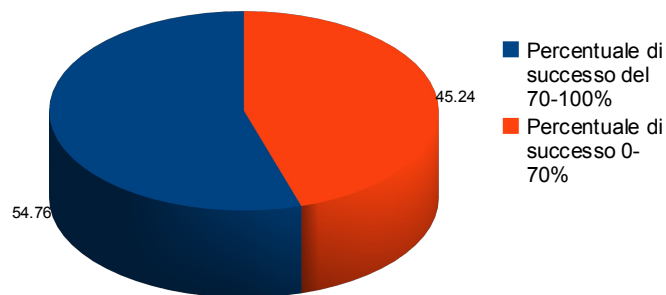


## Percentuale di successo

- E' evidente la grande differenza tra risposte dirette e quelle omnicomprensive (quindi quelle indirette incluse) relativamente al successo dei progetti. Soprattutto per quello quasi nullo (**0% - 5%**), mentre solo lo 0% delle risposte dirette indica tale percentuale di successo, **ben l'11.90% delle risposte totali indica tale percentuale.** Prendendo in considerazione **solo le risposte indirette, la percentuale è di ben il 31.25%!**
- La percentuale di successo minimamente accettabile (**70% - 100%**) è solamente del **54.76%**, il che significa che **quasi la metà dei progetti non raggiunge risultati minimamente accettabili**

### Successo minimamente accettabile

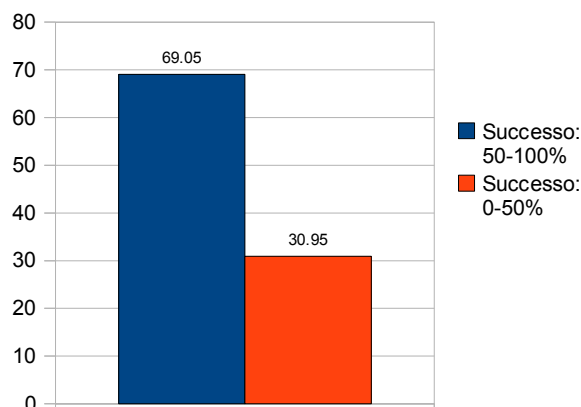
Fascia 70% - 100%



- Anche considerando la **fascia di successo 50% - 100 %**, abbiamo un modesto **69.05%**. Questo significa che **più del 30% dei progetti può definirsi uno spreco se non addirittura un fallimento**

### Progetti spreconi e/o fallimentari

Successo tra 0% e 50%

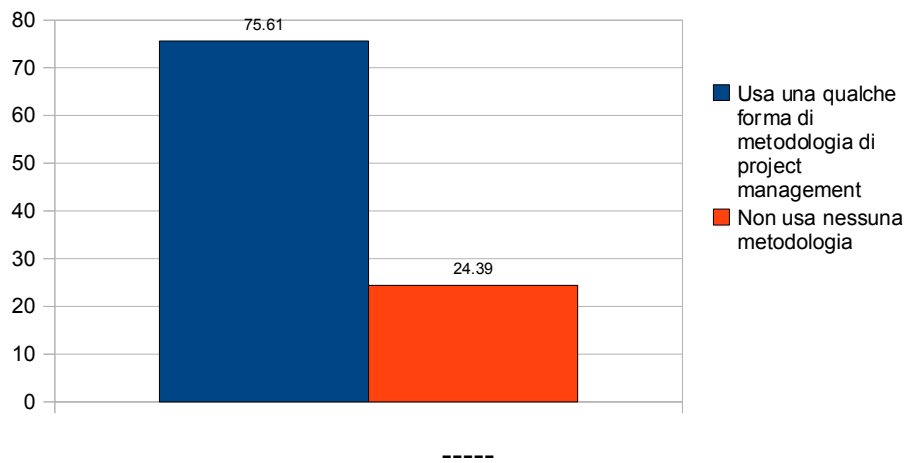


- Notevole invece il caso di **PRINCE2, il cui rateo di successo nella fascia 70% - 100% risulta di almeno il 75%**

## Metodologia

- La percentuale più alta dei rispondenti è quella di **chi non usa nessuna metodologia di project management** – ben il **24.39%**  
A questo proposito, è grandissima la differenza tra le risposte totali (24,39%) e solo quelle dirette (14.81%).  
**Questo potrebbe fare pensare al dato relativo al tasso di successo 0% - 5%:** anche in quel caso c'era una differenza notevole tra le risposte totali (11.90%), in questo caso corrispondenti alle risposte indirette, e quelle dirette (0%)
- Seguono coloro che usano **metodologie di project management diverse dalle due metodologie in sondaggio** (il PMP del PMI e PRINCE2 dell'OGC - Office of Government Commerce): il **21.95%**
- Quindi, **PRINCE2** (Projects IN Controlled Environments), con il **19,51%** (che sale al 25.93% se si considerano solo le risposte dirette)  
**PRINCE2 è chiaramente la metodologia di project management più utilizzata** dai rispondenti, che come abbiamo visto sembrano essere localizzati soprattutto in Europa ed in special modo in Italia.
- Discreta la percentuale di **chi usa più metodologie nei progetti: 14.63%**
- **Un 12.19% genericamente usa una qualche metodologia**, ma essendo risposte indirette (infatti questa possibilità non c'era nel sondaggio), non è dato sapere cosa sia stato utilizzato, se una delle metodologie proposte nel sondaggio od altro.  
Si può presumere che questo dato rispecchi l'andamento delle risposte dirette.
- Sorpresa assoluta: **il PMP del PMI presenta solo un 7.32% di utilizzatori**, percentuale molto bassa e poco di più di un terzo degli utilizzatori di PRINCE2. Questo dato **sembra sfatare il mito che vede il PMP come la metodologia di project management più diffusa, perlomeno in Europa**
- In conclusione, **il 75.61% usa comunque una qualche forma di metodologia di project management.**  
Il fatto che la percentuale di successo minimamente accettabile (70% - 100%) sia solamente del 54.76% potrebbe confermare quanto scritto nella [nota](#) sulle risposte indirette (Le risposte – Considerazioni generali), ovvero che *“... le metodologie di project management, al di là della bontà inerente e dell'indubbia validità per il successo dei progetti, non garantiscono il successo automatico - devono essere customizzate ed applicate da un project manager in gamba.”*  
In ogni caso, **il risultato sicuramente dipende anche dalla qualità inerente della metodologia scelta**, come abbiamo visto per PRINCE2 (tasso di successo, nella fascia 70% - 100%, di almeno il 75%)

## Uso o meno di una metodologia di project management In generale



## Considerazioni finali

Questo è stato un primo esperimento, ma ha portato a molte conclusioni, alcune delle quali molto interessanti o sorprendenti – in particolare sull'uso apparentemente molto più ridotto di quanto normalmente ritenuto del PMP, perlomeno in Europa.

Alla luce di tali conclusioni, **speriamo di potere proporre tra qualche tempo un secondo sondaggio**, tenendo sicuramente conto dei fattori seguenti seguenti:

- Le domande non possono essere troppe – già in questo sondaggio si è notato che qualcuno risponde solo ad alcune domande.
- Per quanto sopra, riduzione delle fasce percentuali (sicuramente meno di sette)
- Oltre a PRINCE2, inserimento di altre due o tre metodologie o affini che, a questo punto, sono probabilmente più utilizzate del PMP – la somma percentuale delle metodologie diverse da PRINCE2 e PMP (proposte nel sondaggio) risulta infatti del 21,95%
- Richiesta di specificare quale mix delle metodologie in sondaggio venga eventualmente utilizzato
- Domande specifiche su come vengono customizzate ed applicate le metodologie

### **Nota finale:**

In questo sondaggio, **abbiamo deciso di includere anche le risposte indirette perché erano molte e molto interessanti: sarebbe stato un delitto sprecare tale fonte di conoscenza.**

Tuttavia, questo ha introdotto una certa incertezza sui dettagli.

È stata fatta una scelta: includere questa informazione in questo primo sondaggio, al fine di disporre non solo di risultati comunque importantissimi, ma anche di **raccogliere dati che consentiranno di preparare al meglio un secondo sondaggio.**

*I dati di questo documento possono essere citati secondo le leggi e norme vigenti, e comunque citando il sito [www.righetconsult.com](http://www.righetconsult.com) ed il sito <http://projectmanagementprince2.wordpress.com>, da dove si può scaricare direttamente il documento.*